

Artikelbeschreibung/Produktabbildungen



Beschreibung

Werkstoff:

Griff Thermoplast, Stahlteile verzinkt.

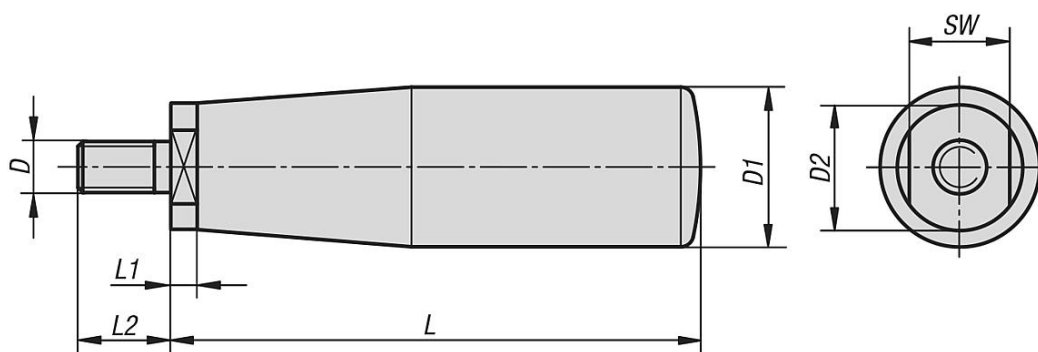
Ausführung:

Oberfläche schwarz satiniert.

Hinweis:

Zylindergriffe können beispielsweise an Handräder und Kurbeln angeschraubt werden.

Zeichnungen



Artikelübersicht

Bestellnummer	D	D1	D2	L	L1	L2	SW
06322-06200500	M6	20	12	55	5	12	10
06322-08230600	M8	23	14	67	7	15	13
06322-08250690	M8	25	14	77	7	15	13
06322-10250690	M10	25	14	77	7	15	13
06322-10250800	M10	26	18	86	7	15	16
06322-10270890	M10	27	18	97	7	15	16
06322-12250800	M12	26	18	86	7	15	16
06322-12270890	M12	27	18	97	7	15	16